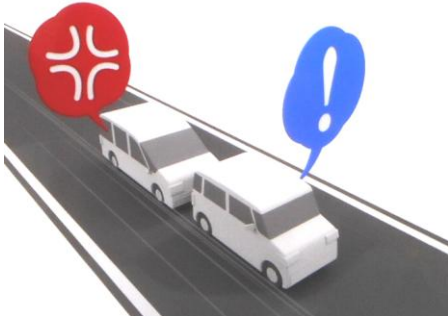


「あおり運転」は**犯罪**です！

車間距離を詰めて異常接近



車間距離不保持

(高速自動車国道等)

罰則 3カ月以下の懲役
または5万円以下の罰金

違反点 2点

反則金 12,000円 (大・中・準中型)
9,000円 (普通)
7,000円 (自動二輪)
6,000円 (原付車)

(一般道路)

罰則 5万円以下の罰金

違反点 1点

反則金 7,000円 (大・中・準中型)
6,000円 (普通)
6,000円 (自動二輪)
5,000円 (原付車)

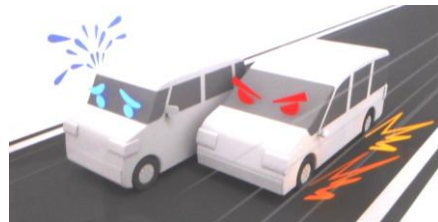
急な割り込みや不要な急ブレーキ幅寄せ

進路変更禁止違反

罰則 5万円以下の罰金

違反点 1点

反則金 7,000円 (大・中・準中型) 6,000円 (普通)
6,000円 (自動二輪) 5,000円 (原付車)



安全運転義務違反

罰則 3カ月以下の懲役
または5万円以下の罰金
(過失10万円以下の罰金)

違反点 2点

反則金 12,000円 (大・中・準中型)
9,000円 (普通)
7,000円 (自動二輪)
6,000円 (原付車)

急ブレーキ禁止違反

罰則 3カ月以下の懲役
または5万円以下の罰金

違反点 2点

反則金 9,000円 (大・中・準中型)
7,000円 (普通)
6,000円 (自動二輪)
5,000円 (原付車)

左側からの追い越し



追越し違反

罰則 3カ月以下の懲役
または5万円以下の罰金

違反点 2点

反則金 12,000円 (大・中・準中型)
9,000円 (普通)
7,000円 (自動二輪)
6,000円 (原付車)

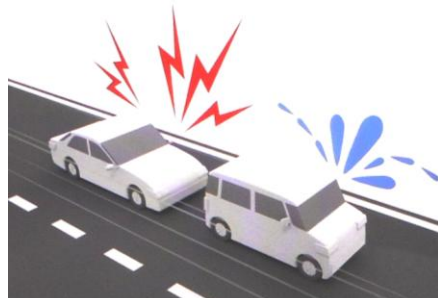
ハイビーム (パッシング) や警音器をならして威嚇

減光等義務違反

罰則 5万円以下の罰金 (過失同じ)

違反点 1点

反則金 7,000円 (大・中・準中型)
6,000円 (普通)
6,000円 (自動二輪)
5,000円 (原付車)



警音器使用制限違反

罰則 2万円以下の罰金または料料

反則金 3,000円

「あおり運転」をしない、遭わないためには・・・

心にゆとりを持ち、相手に思いやる運転を心がけましょう！

- ・発進はゆっくりと加速し、停止するときは徐々に減速して止まりましょう
- ・十分な車間距離をとりましょう
- ・車線変更は、進行先の車との距離を十分にとり、ゆっくりとスライドするように移動しましょう
- ・道を譲りましょう



悪質で危険なドライバーに遭遇したときは・・・

- ・危険な運転をされても、やり返さないようにしましょう
- ・高速道路のサービスエリア(SA)やパーキングエリア(PA)などの安全な場所へ避難しましょう
- ・車のすべての窓とカギを閉め、車から降りないようにしましょう
- ・警察に通報しましょう【110番】
- ・ドライブレコーダーやスマートフォンで一部始終を記録しましょう

110番通報！



※ドライブレコーダーがなく同乗者がいる場合は、スマートフォンの動画撮影機能などを活用して相手のナンバーや状況を撮影してもらいましょう。



盛岡交通安全協会